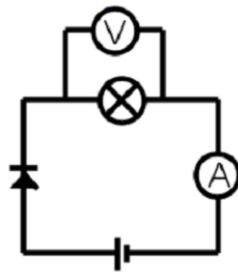


Työskentelyohjeet oppilaille

Virtapiirit-työpaja

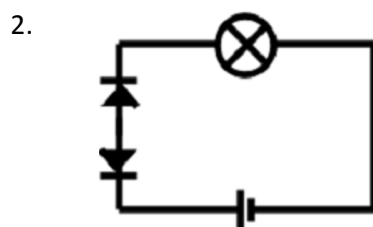
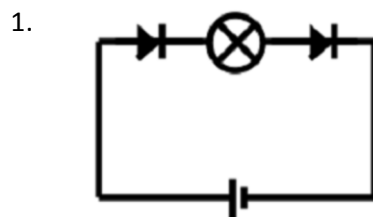
Tarvikkeet: jännitelähde (paristo), diodeja, hehkulamppuja, jännite- ja virtamittari, johtimia

- a) Kasaa virtapiiri siten, että hehkulamppu syttyy. Mittaa hehkulampun yli tapahtuva jännitehäviö jännitemittarilla. Mittaa myös lampun läpi kulkeva sähkövirta virtamittarilla. Laske hehkulampun resistanssi (vastus). Ohmin laki $U=RI$.



Hehkulampun resistanssi: _____ Ω

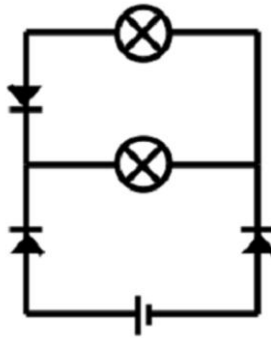
- b) Kasaa alla olevat virtapiirit ja tutki niiden toimintaa.



Palaako hehkulamppu virtapiireissä 1 ja 2? Jos palaa niin, miksi?

Miten diodi näyttäisi toimivan?

c) Säädä diodeja siten, että molemmat lamput palavat.



Mihin suuntaan sähkövirta kulkee virtapiirissä?
